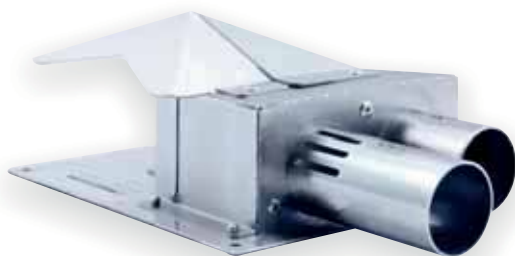


BOCCHETTA BITUBO

Inlet double pipe

art. AP3400.00.01



Caratteristiche:

- 1 - specifica per impianti bitubo
- 2 - diluisce il combustibile con la forza dell'aria
- 3 - con copertura piramidale per rompere il peso del combustibile
- 4 - per magazzini prefabbricati o costruiti in opera

Features:

- 1 - specific for double pipe systems
- 2 - dilutes the fuel by the force of air
- 3 - with a pyramid-shaped cover to break the weight of the fuel
- 4 - for prefabricated or custom-built storage tanks



A completamento dell'impianto - To complete the system

Elementi previsti per il funzionamento dell'impianto, a scelta fra quelli disponibili nel presente catalogo.

Parts intended for operation of the system, chosen among those available in this catalogue.

1



Motore
Motor

2



Dosaggio
Dosing

3



Controllo
Control

4



Stoccaggio
Storage

La bocchetta bitubo è costruita in lamiera zincata di elevato spessore. È adatta per l'installazione in magazzini di stoccaggio prefabbricati costruiti in opera, anche di grandi dimensioni.

Specifica per impianti bitubo permette l'estrazione del combustibile mediante un sistema di convogliamento pneumatico. Semplice e di facile montaggio non necessita di cablaggi elettrici.

Compatibile con tutti i motori aspiranti, a eccezione dell'art. AP1000.50.01 Nova 2.

Nei silo autocostruiti è possibile installare fino a 4 bocchette bitubo da abbinare al selettore manuale 4P, art. AP90AZ.50.01.

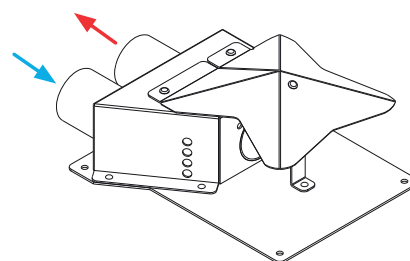
The double pipe inlet is built in thick galvanised sheet metal. Suitable for installation in prefabricated storage tanks, custom-built, even large.

Specific for double pipe systems, it extracts the fuel through the pneumatic channelling system. Simple and easy to assemble, it requires no wiring.

Compatible with all vacuum units, except for art. AP1000.50.01 Nova 2.

Up to 4 double pipe inlets can be installed in the homemade silos to be coupled to the manual selector 4P, art. AP90AZ.50.01.

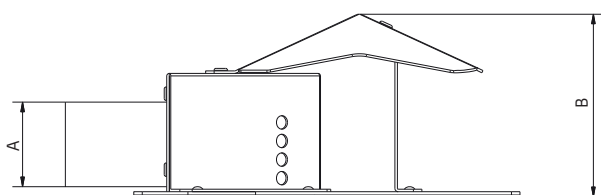
| Modello bocchetta bitubo Double pipe inlet model | Unità Unit | Art. AP3400.00.01 |
|---|---------------|----------------------|
| Peso/Weight | Kg | 2 |
| Misura/Size A | Ø mm | 50 |
| Misura/Size B | mm | 110 |
| Misura/Size C | mm | 198 |
| Misura/Size D | mm | 269 |
| Misura/Size E | mm | 170 |
| Misura/Size F | mm | 228 |
| Misura/Size G | mm | 70 |



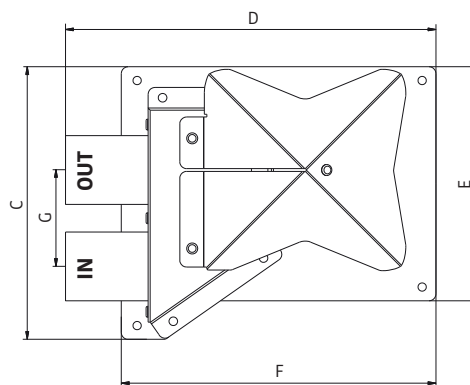
Vista assometrica/Axonometric view

Esploso e misure bocchetta bitubo/Double pipe inlet exploded view and sizes

Vista laterale/Side view



Vista dall'alto/Top view



Vista interna/Inside view

